

Im Ganzen klassisch.
Im Einzelnen revolutionär.



MEISTERSINGER

MECHANIK



Manfred Brassler, Gründer und Inhaber von Meistersinger, befasst sich als Freund alter Uhren und tiefgründiger Kenner der Uhrengeschichte seit über 20 Jahren intensiv mit der Gestaltung von Uhren.

Manfred Brassler, Gründer und Inhaber von Meistersinger, befasst sich als Freund alter Uhren und tiefgründiger Kenner der Uhrengeschichte seit über 20 Jahren intensiv mit der Gestaltung von Uhren.

A handwritten signature in black ink, appearing to be 'MB', written in a cursive style.

Einzeigeruhren



Wie aus Verzicht Großzügigkeit entsteht.

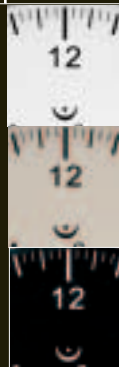
"Nur ein Zeiger? Warum "nur"? Schon der Anblick hat für mich etwas Beruhigendes und unnachahmlich Klares, so wie bei den der ersten Taschenuhren aus dem 17. Jahrhundert. Endlich darf die Zeit auch heute wieder vergehen, statt zu rasen!

Wie aus Verzicht Großzügigkeit entsteht.

"Nur ein Zeiger? Warum "nur"? Schon der Anblick hat für mich etwas Beruhigendes und unnachahmlich Klares, so wie bei den der ersten Taschenuhren aus dem 17. Jahrhundert. Endlich darf die Zeit auch heute wieder vergehen, statt zu rasen!"

MeisterSinger No 01

Handaufzug
Gehäuse 43 mm (AM3)
ETA



AM3.01

AM3.02

AM3.03



AM3.01



Vom Zeiger zum Gestalter.

Für mich ist ein Zeiger mehr als der Zeitanzeiger, er ist auch ein wesentlicher Gestalter des Zifferblattes. Inspiriert von einer Stoppuhr, kam ich nach langer Suche auf die Idee, Nadelzeiger einzusetzen. Ihre ungewöhnliche Länge und ihr eleganter Überhang prägen heute den kühnen technischen und sehr ästhetischen Charakter der MeisterSinger Uhren.

Vom Zeiger zum Gestalter.

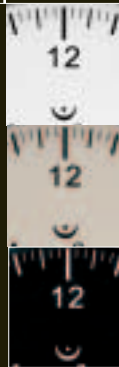
Für mich ist ein Zeiger mehr als der Zeitanzeiger, er ist auch ein wesentlicher Gestalter des Zifferblattes. Inspiriert von einer Stoppuhr, kam ich nach langer Suche auf die Idee, Nadelzeiger einzusetzen. Ihre ungewöhnliche Länge und ihr eleganter Überhang prägen heute den kühnen technischen und sehr ästhetischen Charakter der MeisterSinger Uhren.

MeisterSinger No 01

Handaufzug

Gehäuse 38 mm (BM3)

ETA



BM3.01

BM3.02

BM3.03



BM3.03

Zur Symmetrie gehören immer zwei.

Erst nach vielen Gesprächen mit Freunden fiel mir auf: es ist das Wechselspiel ein- und zweistelliger Zahlen, das die Ausgewogenheit eines Zifferblattes stört. Also stellte ich bei den Einerzahlen eine Null voran und erzielte das harmonische Erscheinungsbild, das zum Markenzeichen für MeisterSinger Uhr werden sollte.

Zur Symmetrie gehören immer zwei.

Erst nach vielen Gesprächen mit Freunden fiel mir auf: es ist das Wechselspiel ein- und zweistelliger Zahlen, das die Ausgewogenheit eines Zifferblattes stört. Also stellte ich bei den Einerzahlen eine Null voran und erzielte das harmonische Erscheinungsbild, das zum Markenzeichen für MeisterSinger Uhr werden sollte.

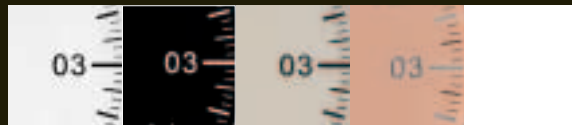
MeisterSinger No 02

Handaufzug

Gehäuse 38 mm (AM6)

Unitas

Zifferblattfarben *Dial colours*



AM6.01

AM6.02

AM6.03

AM6.04

AM6.05



AM6.05

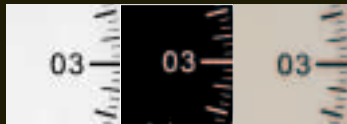
Karelia

Handaufzug

Gehäuse 34 mm

Unitas

Zifferblattfarben *Dial colours*



Dreizeigeruhren



Zur Symmetrie gehören immer zwei.

Erst nach vielen Gesprächen mit Freunden fiel mir auf: es ist das Wechselspiel ein- und zweistelliger Zahlen, das die Ausgewogenheit eines Zifferblattes stört. Also stellte ich bei den Einerzahlen eine Null voran und erzielte das harmonische Erscheinungsbild, das zum Markenzeichen für MeisterSinger Uhr werden sollte.

Zur Symmetrie gehören immer zwei.

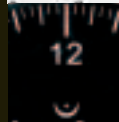
Erst nach vielen Gesprächen mit Freunden fiel mir auf: es ist das Wechselspiel ein- und zweistelliger Zahlen, das die Ausgewogenheit eines Zifferblattes stört. Also stellte ich bei den Einerzahlen eine Null voran und erzielte das harmonische Erscheinungsbild, das zum Markenzeichen für MeisterSinger Uhr werden sollte.

Automatik AM2

Automatik
Gehäuse 43 mm (AM2)
ETA



AM2.01



AM2.02



AM2.03



AM2.03

Automatik BM2

Automatik
Gehäuse 38 mm (BM2)
ETA



BM2.01

BM2.02

BM2.03



BM2.03



Vom Zeiger zum Gestalter.

Für mich ist ein Zeiger mehr als der Zeitanzeiger, er ist auch ein wesentlicher Gestalter des Zifferblattes. Inspiriert von einer Stoppuhr, kam ich nach langer Suche auf die Idee, Nadelzeiger einzusetzen. Ihre ungewöhnliche Länge und ihr eleganter Überhang prägen heute den kühnen technischen und sehr ästhetischen Charakter der MeisterSinger Uhren.

Vom Zeiger zum Gestalter.

Für mich ist ein Zeiger mehr als der Zeitanzeiger, er ist auch ein wesentlicher Gestalter des Zifferblattes. Inspiriert von einer Stoppuhr, kam ich nach langer Suche auf die Idee, Nadelzeiger einzusetzen. Ihre ungewöhnliche Länge und ihr eleganter Überhang prägen heute den kühnen technischen und sehr ästhetischen Charakter der MeisterSinger Uhren.

Von vielen Kundinnen wurde ich gebeten, eine Damenuhr mit dem typischen MeisterSinger-Gesicht zu entwerfen – eine Bitte, der ich gerne nachkomme. Für diese neue Uhr, die Karelia, habe ich die Proportionen neu ausbalanciert, sollte doch nicht nur ein verkleinertes Abbild der größeren Modelle entstehen.

Aus dem nur 34 mm großen Gehäuse sind die Bandanstöße rund herausgearbeitet, die flache, polierte Lünette umschließt das Zifferblatt mit seiner präzisen Teilung und gibt der Uhr ein äußerst elegantes Erscheinungsbild.

Dank des verwendeten Werks – einsehbar durch den sechsfach verschraubten Glasboden – bleibt die Uhr zudem äußerst flach und bietet auch an schlanken Armen höchsten Tragekomfort.

Von vielen Kundinnen wurde ich gebeten, eine Damenuhr mit dem typischen MeisterSinger-Gesicht zu entwerfen – eine Bitte, der ich gerne nachkomme. Für diese neue Uhr, die Karelia, habe ich die Proportionen neu ausbalanciert, sollte doch nicht nur ein verkleinertes Abbild der größeren Modelle entstehen.

Aus dem nur 34 mm großen Gehäuse sind die Bandanstöße rund herausgearbeitet, die flache, polierte Lünette umschließt das Zifferblatt mit seiner präzisen Teilung und gibt der Uhr ein äußerst elegantes Erscheinungsbild.

Dank des verwendeten Werks – einsehbar durch den sechsfach verschraubten Glasboden – bleibt die Uhr zudem äußerst flach und bietet auch an schlanken Armen höchsten Tragekomfort.

Karelia

Handaufzug

Gehäuse 34 mm

Unitas

Zifferblattfarben *Dial colours*

